



COMUNE DI OTTAVIANO
CITTA' DI PACE

PROVINCIA DI NAPOLI

PIANO URBANISTICO COMUNALE

Progettista incaricato: **Fedora Architetti Associati**
Martino D'Onofrio architetto
Zoe Boviatsi town pl.

Consulente scientifico: **Prof. arch. Alessandro Dal Piaz**

Il Sindaco
Avv. Luca Capasso

Responsabile V Settore:
Arch. G. De Sena

A: ELABORATI DI ANALISI

**A.11: PERIMETRAZIONE
DEGLI INSEDIAMENTI
ABUSIVI**

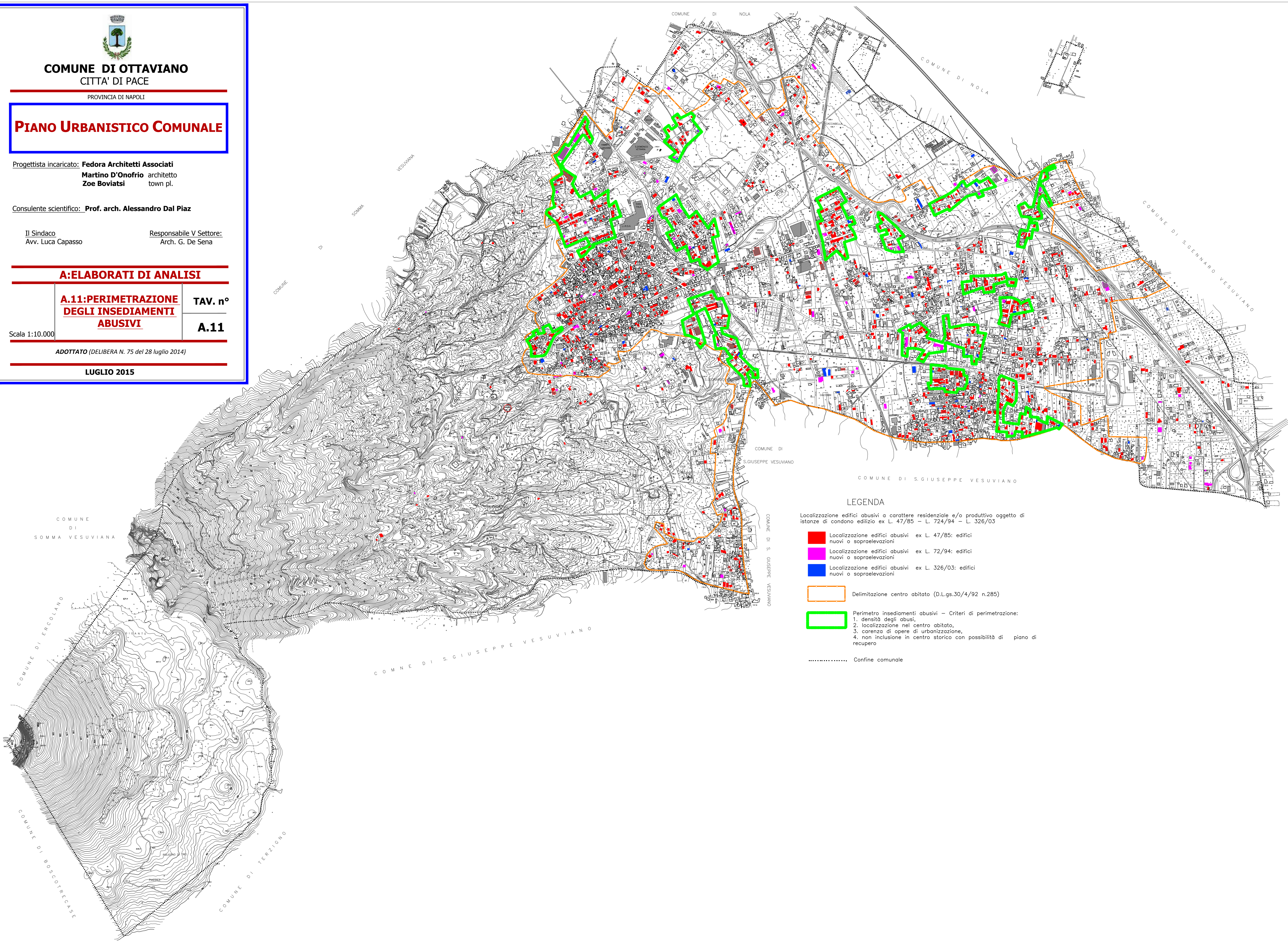
TAV. n°

A.11

Scala 1:10.000

ADOTTATO (DELIBERA N. 75 del 28 luglio 2014)

LUGLIO 2015



LEGENDA

Localizzazione edifici abusivi a carattere residenziale e/o produttivo oggetto di istanze di condono edilizio ex L. 47/85 - L. 724/94 - L. 326/03

- Localizzazione edifici abusivi ex L. 47/85: edifici nuovi o sopraelevazioni
- Localizzazione edifici abusivi ex L. 72/94: edifici nuovi o sopraelevazioni
- Localizzazione edifici abusivi ex L. 326/03: edifici nuovi o sopraelevazioni
- Delimitazione centro abitato (D.L.gs.30/4/92 n.285)
- Perimetro insediamenti abusivi - Criteri di perimetrazione:
1. densità degli abusivi,
2. localizzazione nel centro abitato,
3. carenza di opere di urbanizzazione,
4. non inclusione in centro storico con possibilità di piano di recupero
- Confine comunale