



COMUNE DI OTTAVIANO
CITTA' DI PACE
PROVINCIA DI NAPOLI

PIANO URBANISTICO COMUNALE

Progettista incaricato: **Fedora Architetti Associati**
Martino D'Onofrio architetto
Zoe Boviatsi town pl.

Consulente scientifico: **Prof. arch. Alessandro Dal Piaz**

Il Sindaco:
Avv. Luca Capasso

Responsabile V Settore:
Arch. G. De Sena

ELABORATI DI PROGETTO

P.U.C
Componente Strutturale

TAV. n°
P.2

APPROVATO
Decreto n.484 del 03/11/2015
BURC n.67 del 16/11/2015

Foglio. n°
2

Scala 1:5.000

Novembre 2015

SISTEMA NATURALE E RURALE

- AMBITI COLLINARI E MONTANI DA TUTELARE
- AMBITI AGRICOLI DI SALVAGUARDIA DELL'AMBIENTE E DEL PAESAGGIO AGRARIO
- AMBITI AGRICOLI PEDECOLLINARI E DI PIANURA
- AMBITI AGRICOLI PERIURBANI
- AMBITI AGRICOLI URBANI
- AMBITI DI FLOROVIVAISMO

SISTEMA INSEDIATIVO

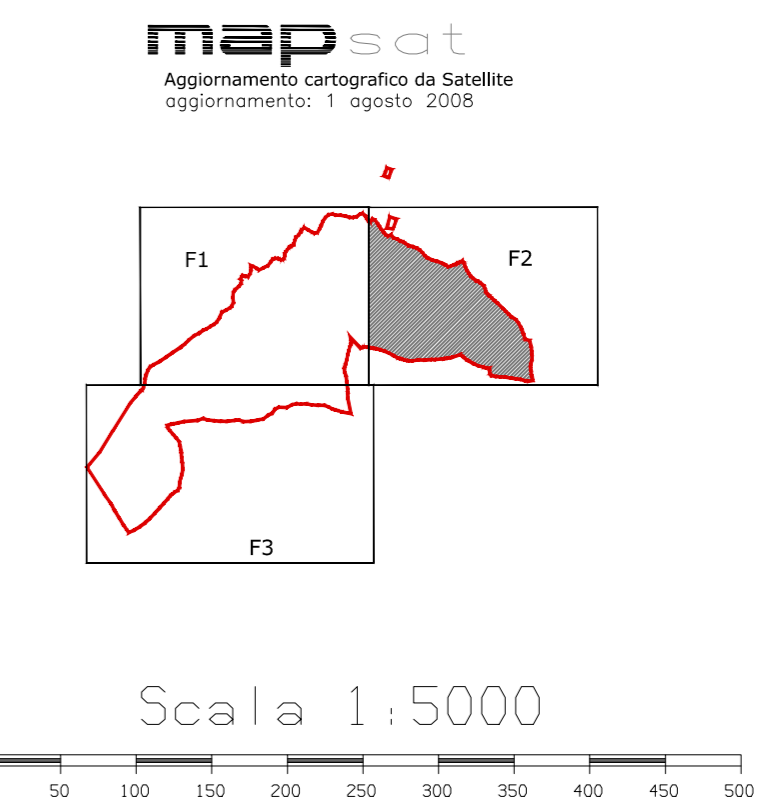
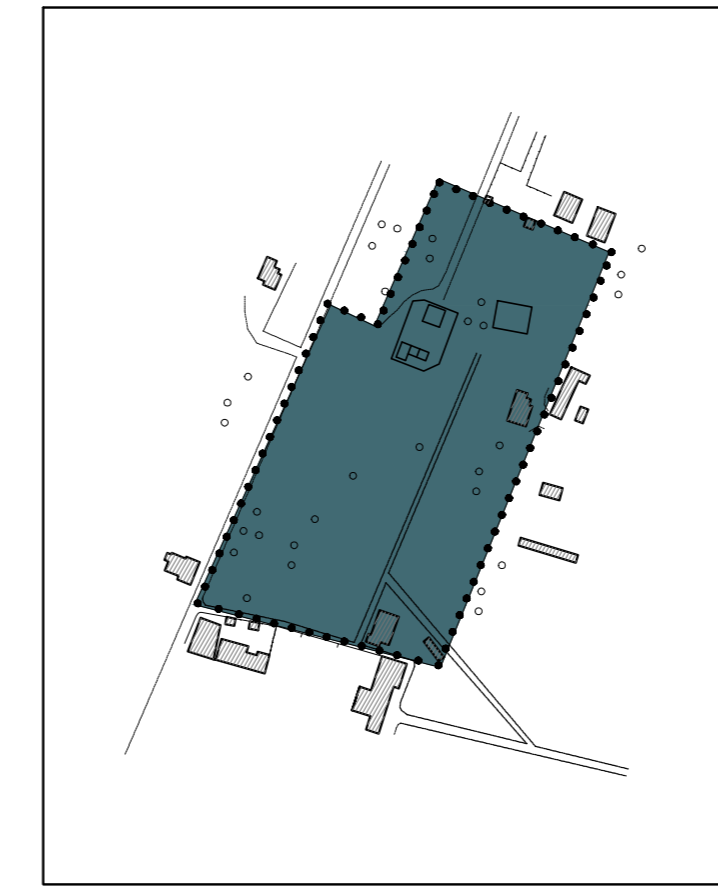
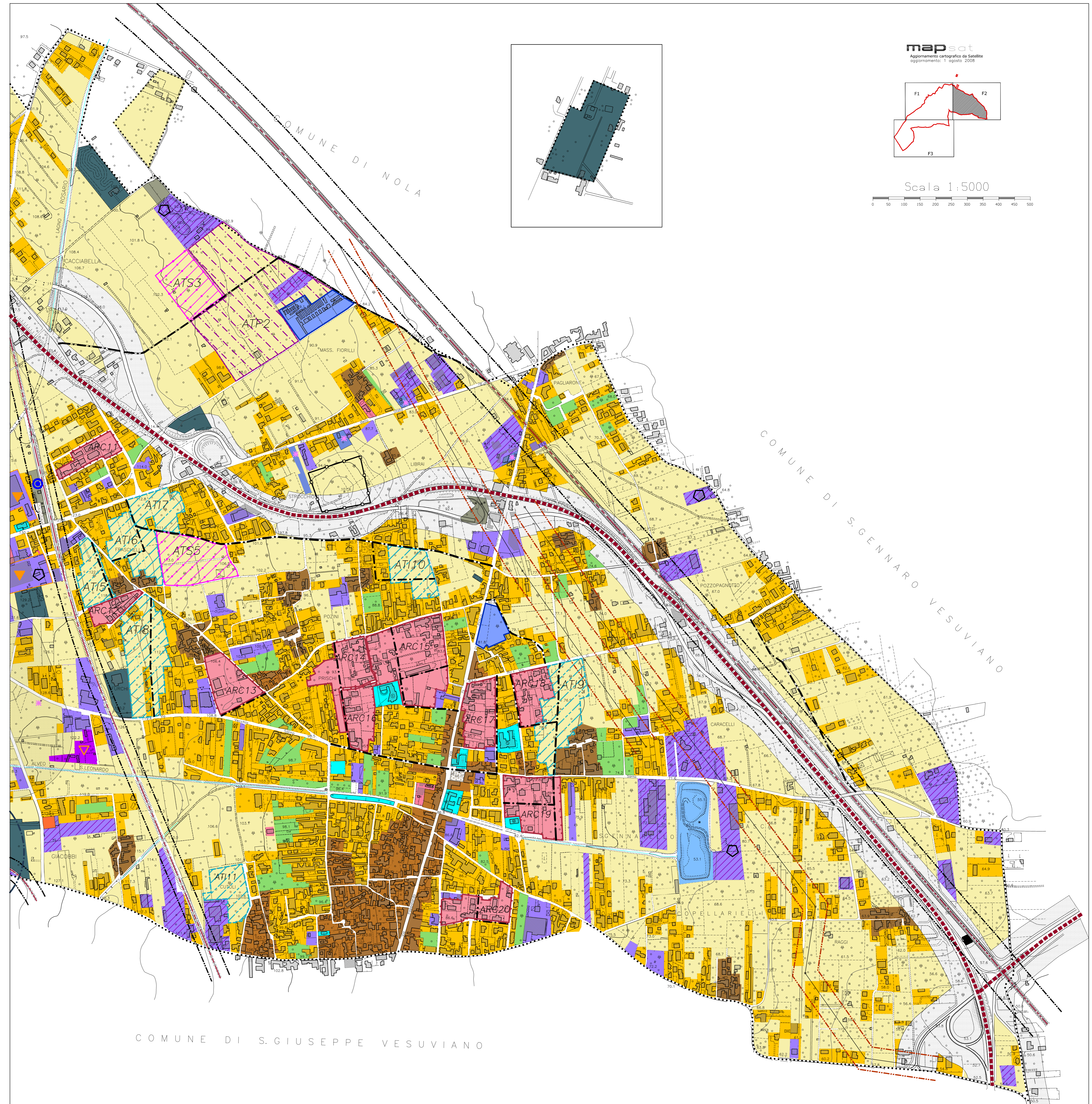
- AMBITI DI RECUPERO E VALORIZZAZIONE
- AMBITI URBANI CONSOLIDATI
- AMBITI URBANI DI RIASSETTO E CONSOLIDAMENTO
- AMBITI URBANI DI TRASFORMABILITÀ INTEGRATA
- AMBITI DI TRASFORMABILITÀ STRATEGICA di Tipo A
- AMBITI DI TRASFORMABILITÀ STRATEGICA di Tipo B
- AREE PRODUTTIVE ESISTENTI INTERNE E COMPATIBILI CON IL TESSUTO URBANO
- AREE PRODUTTIVE ESISTENTI ESTERNE O AI MARGINI DEL TESSUTO EDIFICATO
- AREE PRODUTTIVE ESISTENTI DI RIASSETTO E COMPLETAMENTO
- AREE PRODUTTIVE ESISTENTI INCOMPATIBILI CON IL CONTESTO
- AREE PRODUTTIVE DISMESSE
- DISTRIBUTORI DI CARBURANTE
- ATTIVITA' TURISTICHE E RICETTIVE ESISTENTI
- AMBITI DI TRASFORMABILITÀ PER ATTIVITA' PRODUTTIVE
- ATTREZZATURE PUBBLICHE ESISTENTI DI INTERESSE LOCALE
- ATTREZZATURE PUBBLICHE ESISTENTI DI INTERESSE TERRITORIALE
- ATTREZZATURE PRIVATE ESISTENTI
- AREE DI ATTREZZATURE PRIVATE DISMESSE

SISTEMA INFRASTRUTTURALE

- STATALE 268
- LINEA FERROVIARIA
- VIABILITA' DI PROGETTO/ ADEGUAMENTO VIABILITA' ESISTENTE
- STAZIONI FERROVIARIE
- IMPIANTI TECNOLOGICI, CIMITERI
- FASCE DI RISPETTO: stradali, cimiteriali
- FASCE DI RISPETTO: ferrovia
- FASCE DI RISPETTO: elettrodotti
- SITI DI CAPTAZIONE DELL'ACQUA POTABILE E RELATIVE FASCE DI RISPETTO (D.P.R. 25/5/1988, n. 236)

RISORSE E CRITICITA' NATURALI, CULTURALI E SISTEMA DEI VINCOLI

- AREE ARCHEOLOGICHE VINCOLATE
- AREE DI SALVAGUARDIA ARCHEOLOGICA
- EDIFICI VINCOLATI DI INTERESSE STORICO ARCHITETTONICO
- P.T.P. - Zona P.I.
- P.T.P. - Zona R.U.A.
- LIMITE AREA SIC-IT8030021 E SIC IT8030036
- LIMITE AREA ZPS-IT8030037
- Vasche di accumulo idrico
- SITI POTENZIALMENTE INQUINATI (Piano Regionale dei siti inquinati - marzo 2005)



..... CONFINE COMUNALE