



COMUNE DI OTTAVIANO
CITTA' DI PACE
PROVINCIA DI NAPOLI

PIANO URBANISTICO COMUNALE

Progettista incaricato: **Fedora Architetti Associati**
Martino D'Onofrio architetto
Zoe Boviatsi town pl.

Consulente scientifico: **Prof. arch. Alessandro Dal Piaz**

Il Sindaco
Avv. Luca Capasso

Responsabile V Settore:
Arch. G. De Sena

ELABORATI DI PROGETTO

P.U.C

CARATTERIZZAZIONE DEL RISCHIO VULCANICO E FATTIBILITA' DI PROGETTO

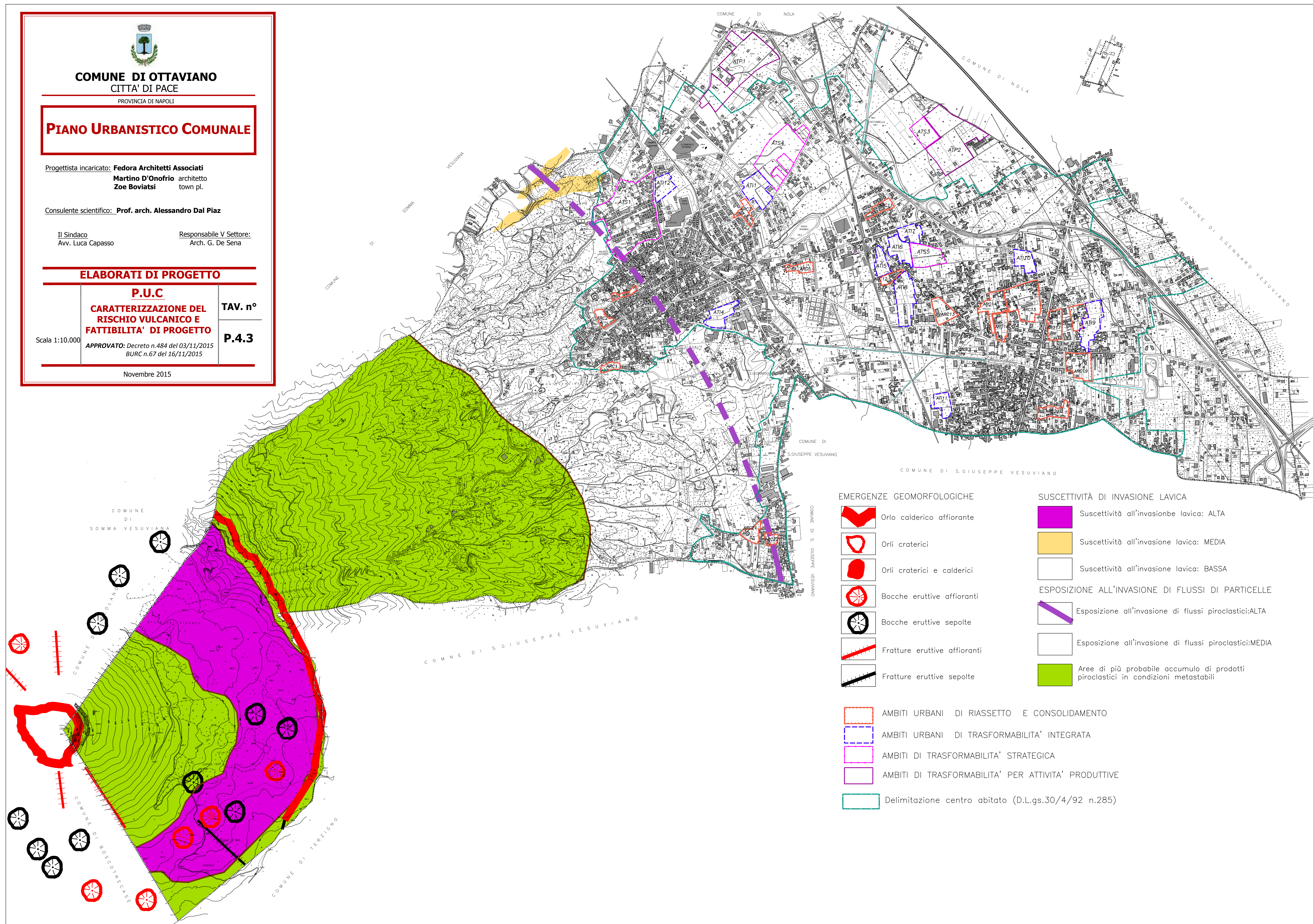
TAV. n°

P.4.3

Scala 1:10.000

APPROVATO: Decreto n.484 del 03/11/2015
BURC n.67 del 16/11/2015

Novembre 2015



EMERGENZE GEOMORFOLOGICHE

- Orlo calderico affiorante
- Orli craterici
- Orli craterici e calderici
- Bocche eruttive affioranti
- Bocche eruttive sepolte
- Fratture eruttive affioranti
- Fratture eruttive sepolte

SUSCETTIVITÀ DI INVASIONE LAVICA

- Suscettività all'invasione lavica: ALTA
- Suscettività all'invasione lavica: MEDIA
- Suscettività all'invasione lavica: BASSA

ESPOSIZIONE ALL'INVASIONE DI FLUSSI DI PARTICELLE

- Esposizione all'invasione di flussi piroclastici:ALTA
- Esposizione all'invasione di flussi piroclastici:MEDIA
- Aree di più probabile accumulo di prodotti piroclastici in condizioni metastabili

- AMBITI URBANI DI RIASSETTO E CONSOLIDAMENTO
- AMBITI URBANI DI TRASFORMABILITA' INTEGRATA
- AMBITI DI TRASFORMABILITA' STRATEGICA
- AMBITI DI TRASFORMABILITA' PER ATTIVITA' PRODUTTIVE
- Delimitazione centro abitato (D.L.gs.30/4/92 n.285)